

# END PLATE

TYPE EB108

# REDUCTION PLATE

TYPE EB408

# MONOBLOCCO

TIPO EB108

# BASE DI RIDUZIONE

TIPO EB408



49.1

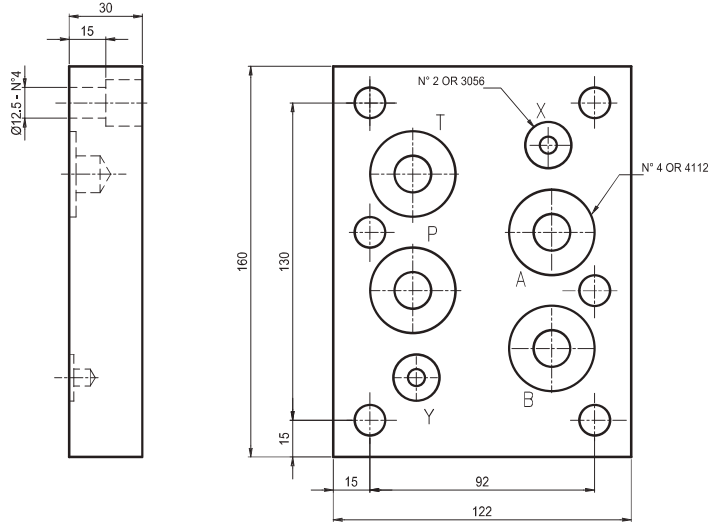
SUBPLATE  
BASE SINGOLA

CETOP8 End plate.

Weight = 4 Kg

Base di chiusura CETOP 8

Peso = 4 Kg



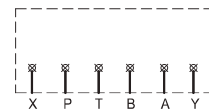
Ordering code / Esempio di ordinazione: **EB1** **0** **8**

EUROFLUID

End plate / Base di chiusura = B1

Hight / chiusi = 30mm = 0

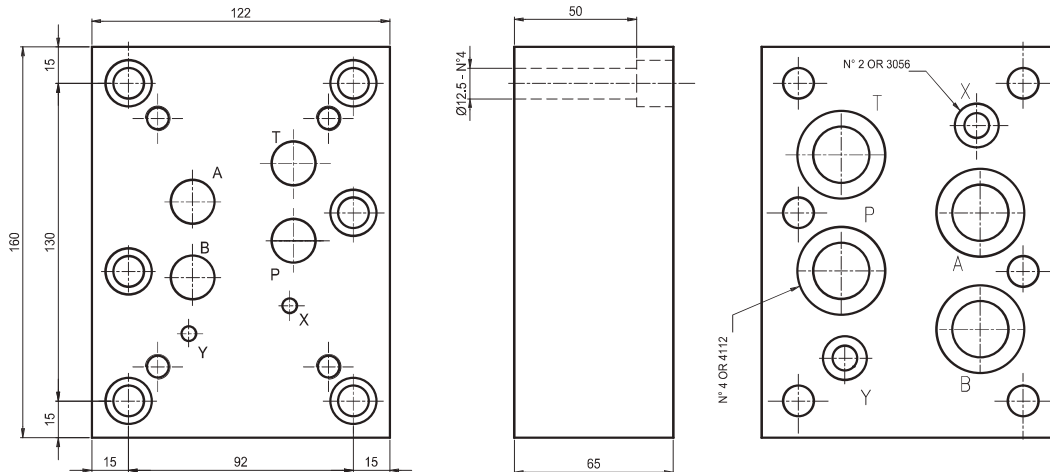
hydraulic symbol  
schema idraulico



CETOP 8

CETOP8/CETOP7 reduction plate . Weight = 9 Kg

Base di riduzione CETOP 8/CETOP 7. Peso = 9 Kg



Ordering code / Esempio di ordinazione: **EB4** **0** **8**

EUROFLUID

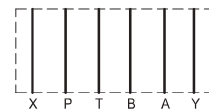
reduction platte = B4

Base di riduzione =

P-T-B-A

reduced / in riduzione = 0

hydraulic symbol  
schema idraulico



CETOP 8