





# BASE ALTA-BASSA PRESSIONE

TIPO ET1...5/...

74  
ITA

BASE ALTA-BASSA PRESSIONE

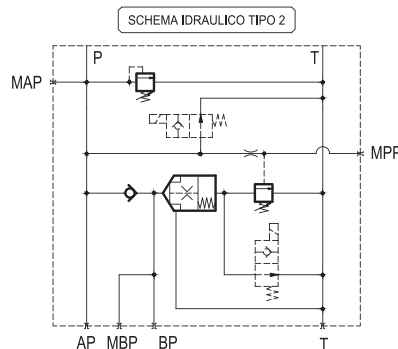
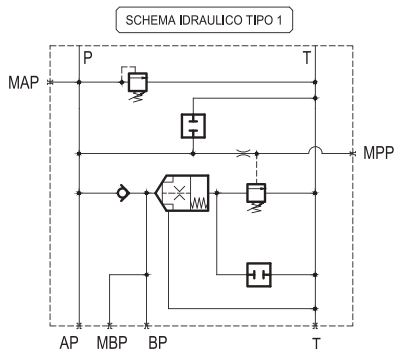
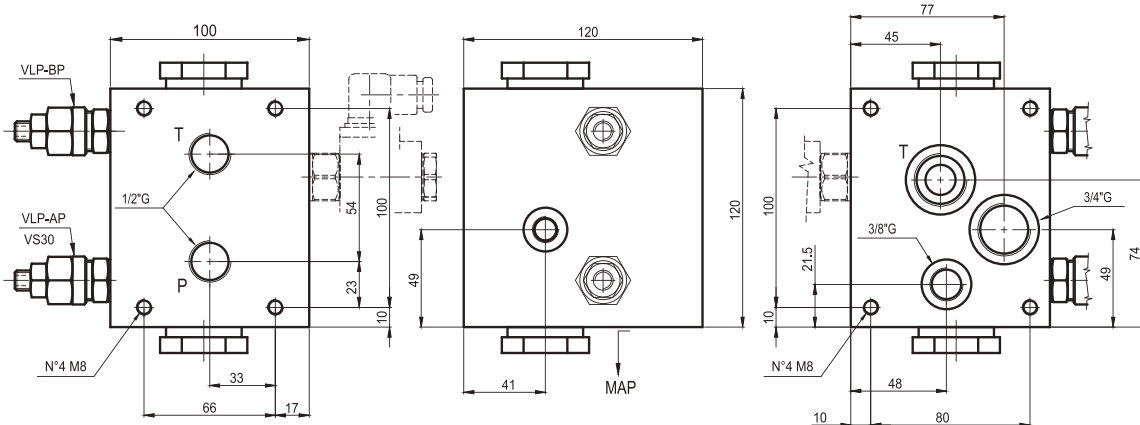
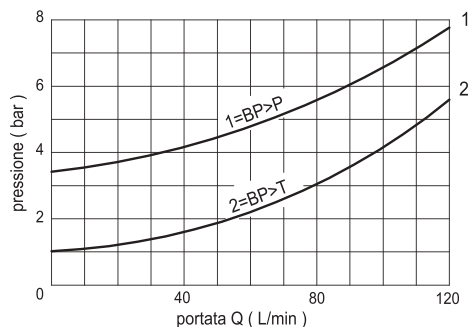
Base alta-bassa pressione, per montaggio in linea o modulare con basi EC5...

Attacchi AP da 3/8"G, BP da 3/4"G, posteriori.

Attacco T posteriore da 3/4"G

Predisposta per venting elettrico su AP e BP.

CARATTERISTICHE TECNICHE	
Portata nominale:	120 l/min.
Pressione massima:	350 bar
Viscosità olio:	2,8-380 cSt
Temperatura olio:	-10° +80° (°C)
Tipo di olio:	minerale HL-HLP DIN 51524
Filtrazione:	19/15 ISO 4466 (25micron)
Guarnizioni:	Poliuretano e NBR
Materiale del corpo:	GG25
Peso :	10 Kg



Esempio di ordinazione : **ET** **1** **\*** **5** / **\*** **\***

Eurofluid = T  
Base alta-bassa pressione

Versione componibile = 1

Schema 1 = 1

Schema 2 = 2

Taratura B.P. (regolaz. a chiave)  
0 F = 5-50 bar  
1 F = 30-100 bar

Taratura A.P. (regolaz. a chiave)  
2 F = 50-210 bar  
3 F = 100-350 bar

**CETOP 5**

### NOTE:

- 1) Con lo schema 1 la base viene fornita dei tappi ETVEI di chiusura delle sedi del venting elettrico. (vedi pag. 53)
- 2) Con lo schema 2 la base viene fornita senza tappi di chiusura delle sedi del venting elettrico. (vedi pag. 53)
- 3) Per le caratteristiche tecniche della valvola VS30 vedere pag. 50