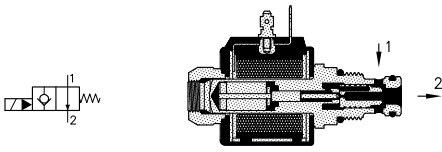
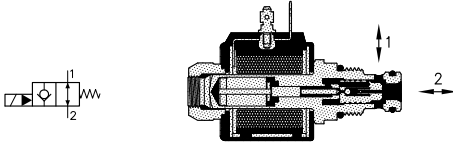
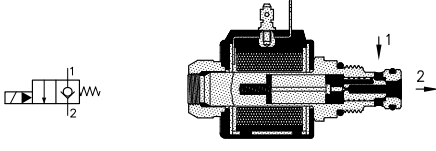
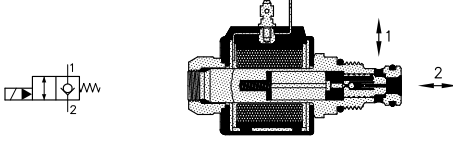


**Elettrovalvole pilotate a tenuta semplice (210 bar).**

Sono elettrovalvole a due vie pilotate con attuatore conico a tenuta perfetta, realizzate nelle varie grandezze e con diversi circuiti, possono essere impiegate in applicazioni dove non sono ammessi trafilamenti.

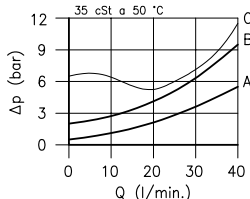
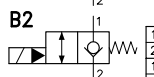
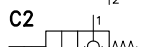
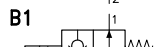
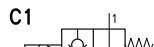
La serie ECP, che utilizza bobine di bassa potenza da 18 Watt, e' idonea per un funzionamento fino a 210 bar.

Le bobine in corrente continua (12 e 24 Volt) possono essere alimentate direttamente, mentre per le bobine in corrente alternata (24-110-220 Volt 50/60 Hz) e' necessario un raddrizzatore a ponte fornibile a richiesta.

Caratteristiche principali	Tipo	Q max. (l/min.)	P max. (bar)	Scheda tecnica
<p>Serie <b>ECP../22C1</b> unidirezionali.</p> <p>Normalmente aperte, interrompono il passaggio del flusso da 1 verso 2 quando eccitate, non e' ammesso il flusso inverso.</p> 	<b>ECP 20/22C1</b>	30	210	08.010
	<b>ECP 30/22C1</b>	50	210	08.020
	<b>ECP 50/22C1</b>	90	210	08.030
<p>Serie <b>ECP../22B1</b> bidirezionali.</p> <p>Normalmente aperte, interrompono il passaggio del flusso da 1 verso 2 quando eccitate, e' ammesso il flusso inverso in qualsiasi condizione.</p> 	<b>ECP 20/22B1</b>	30	210	08.010
	<b>ECP 30/22B1</b>	50	210	08.020
	<b>ECP 50/22B1</b>	90	210	08.030
<p>Serie <b>ECP../22C2</b> unidirezionali.</p> <p>Normalmente chiuse, consentono il passaggio del flusso da 1 verso 2 quando eccitate, e' ammesso il flusso inverso solo con bobina diseccitata.</p> 	<b>ECP 20/22C2</b>	30	210	08.010
	<b>ECP 30/22C2</b>	50	210	08.020
	<b>ECP 50/22C2</b>	90	210	08.030
<p>Serie <b>ECP../22B2</b> bidirezionali.</p> <p>Normalmente chiuse, consentono il passaggio del flusso da 1 verso 2 quando eccitate, e' ammesso il flusso inverso in qualsiasi condizione.</p> 	<b>ECP 20/22B2</b>	30	210	08.010
	<b>ECP 30/22B2</b>	50	210	08.020
	<b>ECP 50/22B2</b>	90	210	08.030

**08**

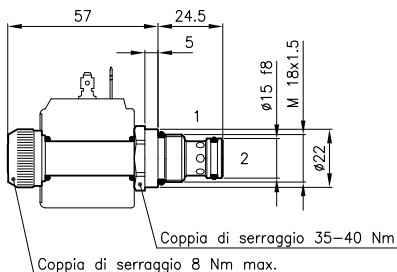
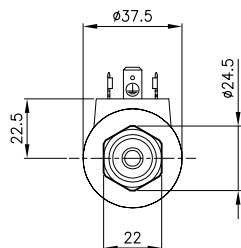
**Caratteristiche tecniche**



	22C1	22B1	22C2	22B2
1 → 2 Disec.	curva A	curva A	non ammesso	non ammesso
2 → 1 Disec.	non ammesso	curva A	curva B	curva B
1 → 2 Eccit.	non ammesso	non ammesso	curva A	curva A
2 → 1 Eccit.	curva C	curva C	non ammesso	curva A

Cavita' (Per dimensioni vedere catalogo 17.000)	S 20/2
Portata max. (l/min.)	30
Pressione max. (bar)	210
Tempo di commutazione (ms)	80 - 120
Varia in funzione del circuito, della pressione, della portata e della viscosita' del fluido. (Valore medio)	
Campo di viscosita' del fluido (cSt)	2.8 - 380
Campo temperatura del fluido (°C)	-20 +80
Massa (kg)	0.120
Fluido idraulico; olio minerale HM e HV sec. ISO 6074	
Filtraggio richiesto; 19/15 ISO 4466 (25 μ assoluti)	
Guarnizioni standard in Poliuretano e Buna N	

**Dimensioni**



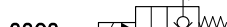
**Sigle e codici di ordinazione**

**ECP 20/22C1-MO**

ECP 20/22.. = Tipo valvola



Circuiti



**MO** = Comando d'emergenza (Solo vers. C1 e B1)  
(Omettere se non richiesto)

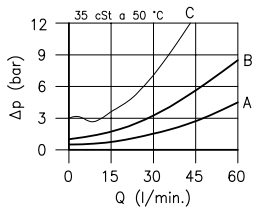
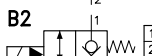
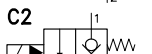
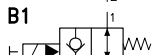
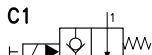
Codici gruppi completi:

ECP 20/22C1	25 011 100
ECP 20/22C1-MO	25 011 148
ECP 20/22B1	25 011 101
ECP 20/22B1-MO	25 011 149
ECP 20/22C2	25 011 102
ECP 20/22B2	25 011 103
Set guarnizioni esterne	90 620 100

Le valvole ECP 20/22.. possono essere montate sui corpi serie 20-L0, per dimensioni vedere catalogo 16.010

Sulle valvole ECP 20 debbono essere montate le Bobine serie B20, per dimensioni, caratteristiche e codici vedere cataloghi 09.900 e 09.901.

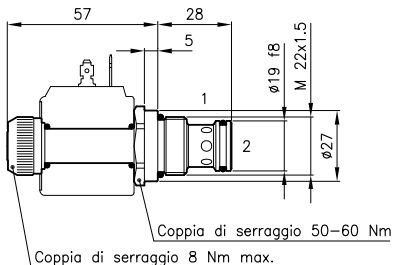
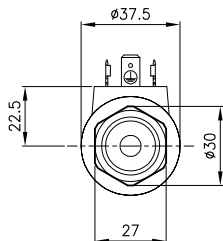
**Caratteristiche tecniche**



	22C1	22B1	22C2	22B2
1 → 2 Disec.	curva A	curva A	non ammesso	non ammesso
2 → 1 Disec.	non ammesso	curva A	curva B	curva B
1 → 2 Eccit.	non ammesso	non ammesso	curva A	curva A
2 → 1 Eccit.	curva C	curva C	non ammesso	curva A

Cavita' (Per dimensioni vedere catalogo 17.000)	S 30/2
Portata max. (l/min.)	50
Pressione max. (bar)	210
Tempo di commutazione (ms)	80 - 120
Varia in funzione del circuito, della pressione, della portata e della viscosita' del fluido. (Valore medio)	
Campo di viscosita' del fluido (cSt)	2.8 - 380
Campo temperatura del fluido (°C)	-20 +80
Massa (kg)	0.160
Fluido idraulico; olio minerale HM e HV sec. ISO 6074	
Filtraggio richiesto; 19/15 ISO 4466 (25 μ assoluti)	
Guarnizioni standard in Poliuretano e Buna N	

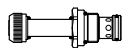
**Dimensioni**



**Sigle e codici di ordinazione**

**ECP 30/22C1-MO**

ECP 30/22.. = Tipo valvola



Circuiti



**MO** = Comando d'emergenza (Solo vers. C1 e B1)  
(Omettere se non richiesto)

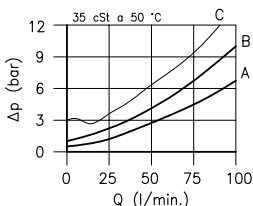
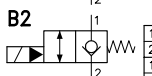
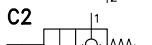
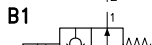
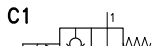
Codici gruppi completi:

ECP 30/22C1	35 011 112
ECP 30/22C1-MO	35 011 228
ECP 30/22B1	35 011 111
ECP 30/22B1-MO	35 011 229
ECP 30/22C2	35 011 102
ECP 30/22B2	35 011 101
Set guarnizioni esterne	90 620 103

Le valvole ECP 30/22.. possono essere montate sui corpi serie 30-L0, per dimensioni vedere catalogo 16.010

Sulle valvole ECP 30 debbono essere montate le Bobine serie B20, per dimensioni, caratteristiche e codici vedere cataloghi 09.900 e 09.901.

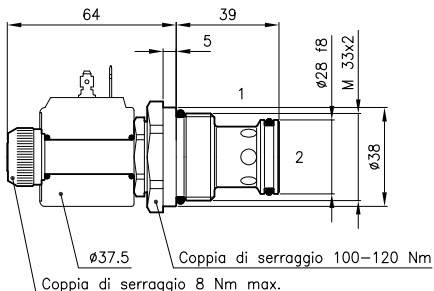
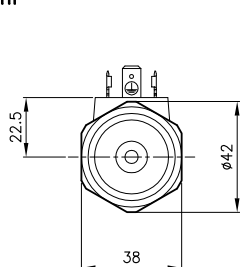
**Caratteristiche tecniche**



	22C1	22B1	22C2	22B2
1 → 2 Disec.	curva A	curva A	non ammesso	non ammesso
2 → 1 Disec.	non ammesso	curva A	curva B	curva B
1 → 2 Eccit.	non ammesso	non ammesso	curva A	curva A
2 → 1 Eccit.	curva C	curva C	non ammesso	curva A

Cavita' (Per dimensioni vedere catalogo 17.000)	S 50/2
Portata max. (l/min.)	90
Pressione max. (bar)	210
Tempo di commutazione (ms)	80 - 120
Varia in funzione del circuito, della pressione, della portata e della viscosita' del fluido. (Valore medio)	
Campo di viscosita' del fluido (cSt)	2.8 - 380
Campo temperatura del fluido (°C)	-20 +80
Massa (kg)	0.400
Fluido idraulico; olio minerale HM e HV sec. ISO 6074	
Filtraggio richiesto; 19/15 ISO 4466 (25 μ assoluti)	
Guarnizioni standard in Poliuretano e Buna N	

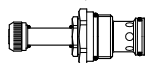
**Dimensioni**



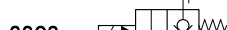
**Sigle e codici di ordinazione**

**ECP 50/22C1-MO**

ECP 50/22.. = Tipo valvola



Circuiti



**MO** = Comando d'emergenza (Solo vers. C1 e B1)  
(Omettere se non richiesto)

Codici gruppi completi:

ECP 50/22C1	55 011 105
ECP 50/22C1-MO	55 011 158
ECP 50/22B1	55 011 104
ECP 50/22B1-MO	55 011 159
ECP 50/22C2	55 011 107
ECP 50/22B2	55 011 106
Set guarnizioni esterne	90 620 106

Le valvole ECP 50/22.. possono essere montate sui corpi serie 50-L0, per dimensioni vedere catalogo 16.010

Sulle valvole ECP 50 debbono essere montate le Bobine serie B20, per dimensioni, caratteristiche e codici vedere cataloghi 09.900 e 09.901.