

Elettrovalvole pilotate a tenuta semplice (350 bar).

Sono elettrovalvole a due vie pilotate con attuatori conico a tenuta perfetta, realizzate nelle varie grandezze e con diversi circuiti, possono essere impiegate in applicazioni dove non sono ammessi trafileamenti.

La serie EPP, che utilizza bobine potenziate da 28 Watt, e' idonea per un funzionamento fino a 350 bar.

Le bobine in corrente continua (12 e 24 Volt) possono essere alimentate direttamente, mentre per le bobine in corrente alternata (24-110-220 Volt 50/60 Hz) e' necessario un raddrizzatore a ponte fornibile a richiesta.

Caratteristiche principali

Tipo

Q max.
(l/min.)

P max.
(bar)

Scheda
tecnica

Serie **EPP../22C1** unidirezionali.

Normalmente aperte, interrompono il passaggio del flusso da 1 verso 2 quando eccitate, non e' ammesso il flusso inverso.

EPP 30/22C1

60

350

08.040

EPP 50/22C1

100

350

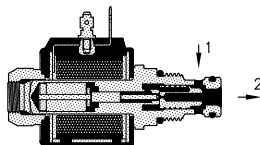
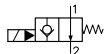
08.050

EPP 70/22C1

200

350

08.060



Serie **EPP../22B1** bidirezionali.

Normalmente aperte, interrompono il passaggio del flusso da 1 verso 2 quando eccitate, e' ammesso il flusso inverso in qualsiasi condizione.

EPP 30/22B1

60

350

08.040

EPP 50/22B1

100

350

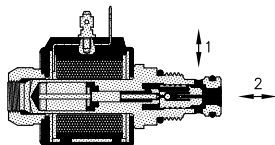
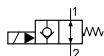
08.050

EPP 70/22B1

200

350

08.060



Serie **EPP../22C2** unidirezionali.

Normalmente chiuse, consentono il passaggio del flusso da 1 verso 2 quando eccitate, e' ammesso il flusso inverso solo con bobina diseccitata.

EPP 30/22C2

60

350

08.040

EPP 50/22C2

100

350

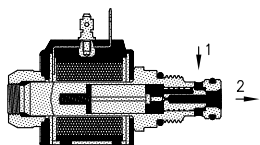
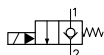
08.050

EPP 70/22C2

200

350

08.060



Serie **EPP../22B2** bidirezionali.

Normalmente chiuse, consentono il passaggio del flusso da 1 verso 2 quando eccitate, e' ammesso il flusso inverso in qualsiasi condizione.

EPP 30/22B2

60

350

08.040

EPP 50/22B2

100

350

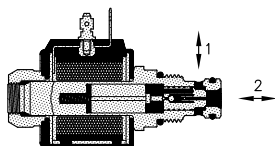
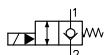
08.050

EPP 70/22B2

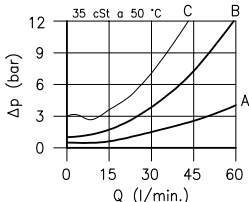
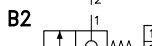
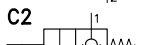
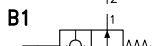
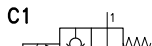
200

350

08.060



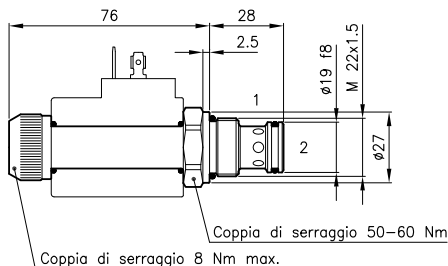
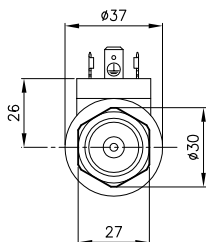
Caratteristiche tecniche



	22C1	22B1	22C2	22B2
1 → 2 Disec.	curva A	curva A	non ammesso	non ammesso
2 → 1 Disec.	non ammesso	curva A	curva B	curva B
1 → 2 Eccit.	non ammesso	non ammesso	curva A	curva A
2 → 1 Eccit.	curva C	curva C	non ammesso	curva A

Cavita' (Per dimensioni vedere catalogo 17.000)	S 30/2
Portata max.	(l/min.) 60
Pressione max.	(bar) 350
Tempo di commutazione (ms)	80 - 120
Varia in funzione del circuito, della pressione, della portata e della viscosita' del fluido. (Valore medio)	
Campo di viscosita' del fluido (cSt)	2.8 - 380
Campo temperatura del fluido (°C)	-20 +80
Massa (kg)	0.210
Fluido idraulico; olio minerale HM e HV sec. ISO 6074	
Filtraggio richiesto; 19/15 ISO 4466 (25 μ assoluti)	
Guarnizioni standard in Poliuretano e Buna N	

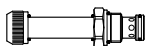
Dimensioni



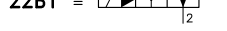
Sigle e codici di ordinazione

EPP 30/22C1-MO

EPP 30/22.. = Tipo valvola



Circuiti



MO = Comando d'emergenza (Solo vers. C1 e B1)
(Omettere se non richiesto)

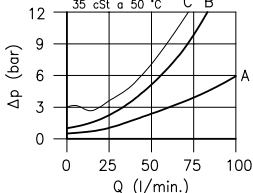
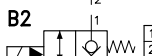
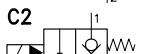
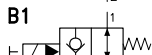
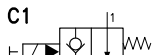
Codici gruppi completi:

EPP 30/22C1	35 011 110
EPP 30/22C1-MO	35 011 109
EPP 30/22B1	35 011 108
EPP 30/22B1-MO	35 011 107
EPP 30/22C2	35 011 115
EPP 30/22B2	35 011 114
Set guarnizioni esterne	90 620 103

Le valvole EPP 30/22.. possono essere montate sui corpi serie 30-L0, per dimensioni vedere catalogo 16.010

Sulle valvole EPP 30 debbono essere montate le Bobine serie B30, per dimensioni, caratteristiche e codici vedere cataloghi 09.900 e 09.901.

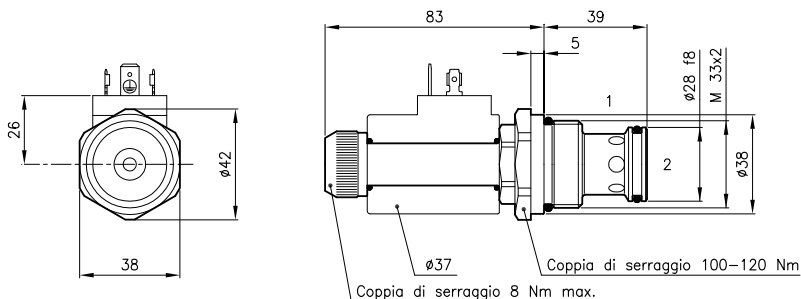
Caratteristiche tecniche



	22C1	22B1	22C2	22B2
1 → 2 Disec.	curva A	curva A	non ammesso	non ammesso
2 → 1 Disec.	non ammesso	curva A	curva B	curva B
1 → 2 Eccit.	non ammesso	non ammesso	curva A	curva A
2 → 1 Eccit.	curva C	curva C	non ammesso	curva A

Cavita' (Per dimensioni vedere catalogo 17.000)	S 50/2
Portata max. (l/min.)	100
Pressione max. (bar)	350
Tempo di commutazione (ms)	80 - 120
Varia in funzione del circuito, della pressione, della portata e della viscosita' del fluido. (Valore medio)	
Campo di viscosita' del fluido (cSt)	2.8 - 380
Campo temperatura del fluido (°C)	-20 +80
Massa (kg)	0.420
Fluido idraulico; olio minerale HM e HV sec. ISO 6074	
Filtraggio richiesto; 19/15 ISO 4466 (25 μ assoluti)	
Guarnizioni standard in Poliuretano e Buna N	

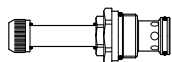
Dimensioni



Sigle e codici di ordinazione

EPP 50/22C1-MO

EPP 50/22.. = Tipo valvola



Circuiti



MO = Comando d'emergenza (Solo vers. C1 e B1)
(Omettere se non richiesto)

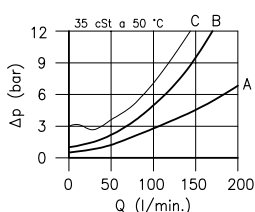
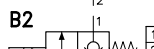
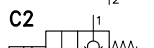
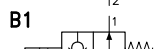
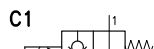
Codici gruppi completi:

EPP 50/22C1	55 011 103
EPP 50/22C1-MO	55 011 102
EPP 50/22B1	55 011 101
EPP 50/22B1-MO	55 011 100
EPP 50/22C2	55 011 109
EPP 50/22B2	55 011 108
Set guarnizioni esterne	90 620 106

Le valvole EPP 50/22.. possono essere montate sui corpi serie 50-L0, per dimensioni vedere catalogo 16.010

Sulle valvole EPP 50 debbono essere montate le Bobine serie B30, per dimensioni, caratteristiche e codici vedere cataloghi 09.900 e 09.901.

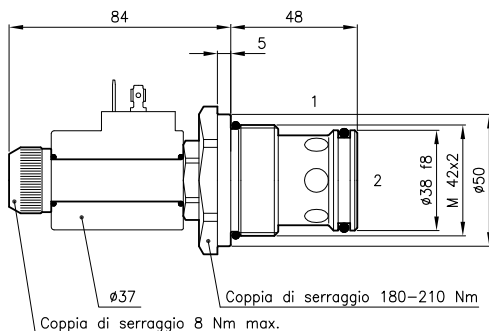
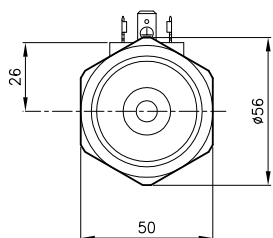
Caratteristiche tecniche



	22C1	22B1	22C2	22B2
1 → 2 Disec.	curva A	curva A	non ammesso	non ammesso
2 → 1 Disec.	non ammesso	curva A	curva B	curva B
1 → 2 Eccit.	non ammesso	non ammesso	curva A	curva A
2 → 1 Eccit.	curva C	curva C	non ammesso	curva A

Cavita' (Per dimensioni vedere catalogo 17.000)	S 70/2
Portata max. (l/min.)	200
Pressione max. (bar)	350
Tempo di commutazione (ms)	80 - 120
Varia in funzione del circuito, della pressione, della portata e della viscosita' del fluido. (Valore medio)	
Campo di viscosita' del fluido (cSt)	2.8 - 380
Campo temperatura del fluido (°C)	-20 +80
Massa (kg)	0.680
Fluido idraulico; olio minerale HM e HV sec. ISO 6074	
Filtraggio richiesto; 19/15 ISO 4466 (25 μ assoluti)	
Guarnizioni standard in Poliuretano e Buna N	

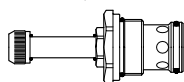
Dimensioni



Sigle e codici di ordinazione

EPP 70/22C1-MO

EPP 70/22.. = Tipo valvola



Circuiti



MO = Comando d'emergenza (Solo vers. C1 e B1)
(Omettere se non richiesto)

Codici gruppi completi:

EPP 70/22C1	75 011 103
EPP 70/22C1-MO	75 011 102
EPP 70/22B1	75 011 101
EPP 70/22B1-MO	75 011 100
EPP 70/22C2	75 011 105
EPP 70/22B2	75 011 104
Set guarnizioni esterne	90 620 109

Le valvole EPP 70/22.. possono essere montate sui corpi serie 70-L0, per dimensioni vedere catalogo 16.010

Sulle valvole EPP 70 debbono essere montate le Bobine serie B30, per dimensioni, caratteristiche e codici vedere cataloghi 09.900 e 09.901.